

Convoyeur sécheur de circuits imprimés *SPRINT DRYER 3000*

Traduction des caractéristiques principales

Description

Le circuit imprimé mouillé est pré-séché dans deux zones de passage lors de la première étape. Ensuite, le circuit est complètement séché dans un courant d'air chaud. Le ventilateur à flux transversal et éléments chauffants intégrés génère un flux d'air laminaire uniforme sur toute la largeur de travail.

Le circuit passe automatiquement par les zones de séchage de l'Air 2000.

La vitesse de déplacement du rouleau est réglable (dans une large plage) en continu. Un rouleau spécial assure le transport uniforme du PCB à travers la machine. La construction des rouleaux permet le séchage de différentes épaisseurs de circuits imprimés.



Caractéristiques

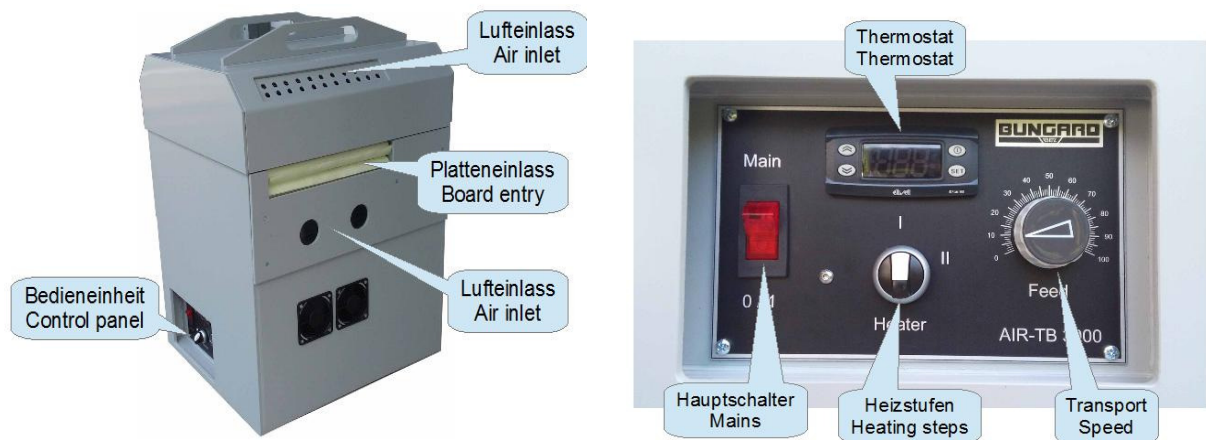
- Séchage en continu
- Vitesse de transport réglable
- Convient pour différentes épaisseurs de circuits imprimés
- Faible température en surface
- Temps de chauffage rapide
- Grande capacité de surface utile
- Modèle de table
- Traitement haute qualité

Données techniques

Largeur de travail	300 mm
Epaisseur du circuit imprimé	0,2 – 4mm
Longueur minimale du circuit imprimé	80 mm
Vitesse de passage	0 - 2,0 m/min
Temps de chauffe	15 s
Profondeur:	490 mm
Largeur	630 mm
Hauteur	700 mm
Poids	40 kg
Raccordement électrique	230 V AC 50/60Hz
Consommation électrique	3500 W
Réchauffeur	0-62 °C

Les spécifications techniques sont sujettes à modification.

Composition



Operation

Vitesse de passage

La vitesse du rouleau est réglable en continu entre 0-100%. La vitesse de passage est indiquée dans le tableau suivant:

% - affichage	V (m/min)
0	0,0
10	0,2
20	0,4
30	0,6
40	0,8
50	1,0
60	1,2
70	1,4
80	1,6
90	1,8
100	1,9

Chauffage

L'interrupteur de réglage du chauffage est relié au thermostat ci-dessus. Le thermostat effectue d'abord un autotest et après quelques secondes, la température actuelle du liquide de gravure est indiquée.

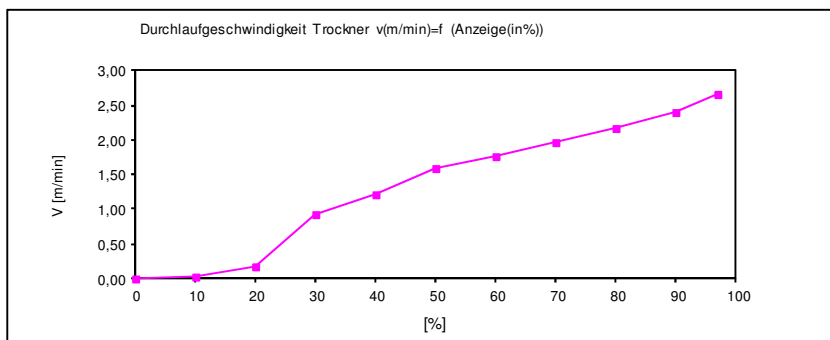
La température du thermostat est préréglée à 62 ° C. Vous pouvez modifier la valeur en appuyant 2 fois sur la touche **SET**. Avec les flèches, vous pouvez vous déplacer vers le haut ou vers le bas jusqu'à la température désirée. Appuyez de nouveau sur **SET**. Sur



l'écran apparaît le mot "Set" et au-dessus de l'affichage, la LED orange "OUT" s'allume. Après quelques secondes, la température actualisée à la position du capteur est de nouveau affichée.

Des températures de fonctionnement supérieures à 65 °C doivent être évitées dans tous les cas !

Tableau des valeurs Vitesse/Chauffage%



Vous avez la possibilité de régler la puissance de chauffage entre 50% et 100% sur le tableau de commande.

Pour augmenter ou diminuer la vitesse de chauffage et par ceci la température de surface, la consommation d'énergie de l'élément chauffant est réglable.

Veuillez effectuer l'entretien de la machine par des opérateurs experts. Si nécessaire, contactez nous.